

# 東京大学理学部

Radiation Safety Course, School of Science, University of Tokyo

## 放射線取扱者講習会 (一般講習会)

### 放射線管理の概要

Overview of Radiation Management

2024年度 前期

Spring 2024



# 東京大学理学部 放射線障害予防規程

測定器の校正に関する  
法令改正を受けて  
令和5年9月改正

令和元年5月22日 制定  
令和元年7月19日 改正  
令和元年9月 1日 施行  
令和3年5月19日 改正  
令和5年9月20日 改正

(目的)

**第1条** この規程は、放射性同位元素等の規制に関する法律（昭和32年法律第167号）（以下「**R I 規制法**」という）及び関連法令（以下「**R I 規制法等**」という）に基づき、東京大学大学院理学系研究科・理学部（以下「**本学部**」という）における放射性同位元素又は放射性汚染物（以下「**放射性同位元素等**」という）の**取扱い及び管理**に関する事項を定め、**放射線障害の発生を防止し、公共の安全を確保**することを目的とする。

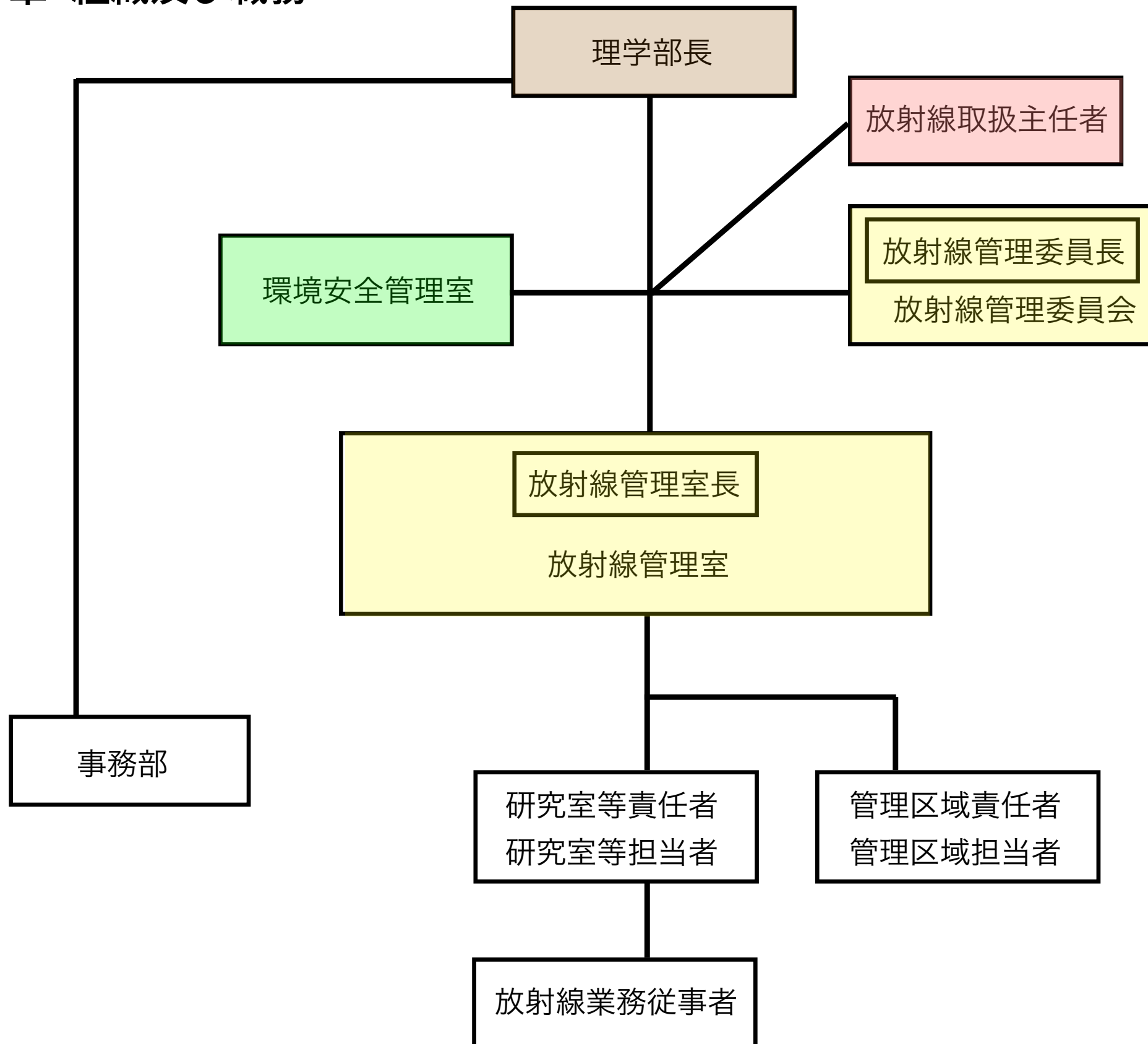
東京大学理学部は放射性同位元素等を使用する許可使用者（事業所）。

500名以上の利用者（放射線取扱者＝放射線業務従事者＋X線利用者）

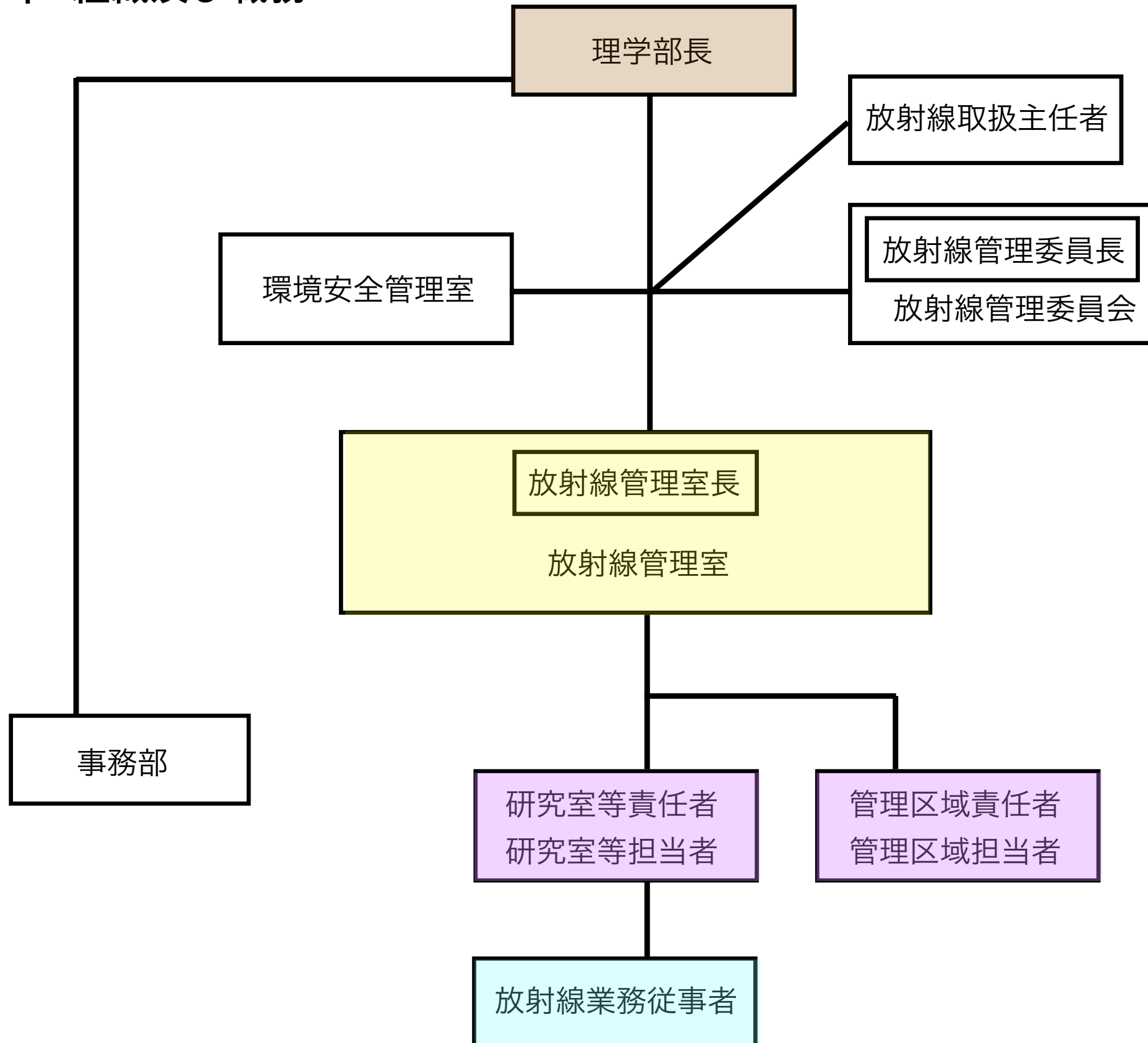
東京大学の一部局という扱いではない。

東京大学全体としての責任とは別に、理学部は事業所としての責務を有する。

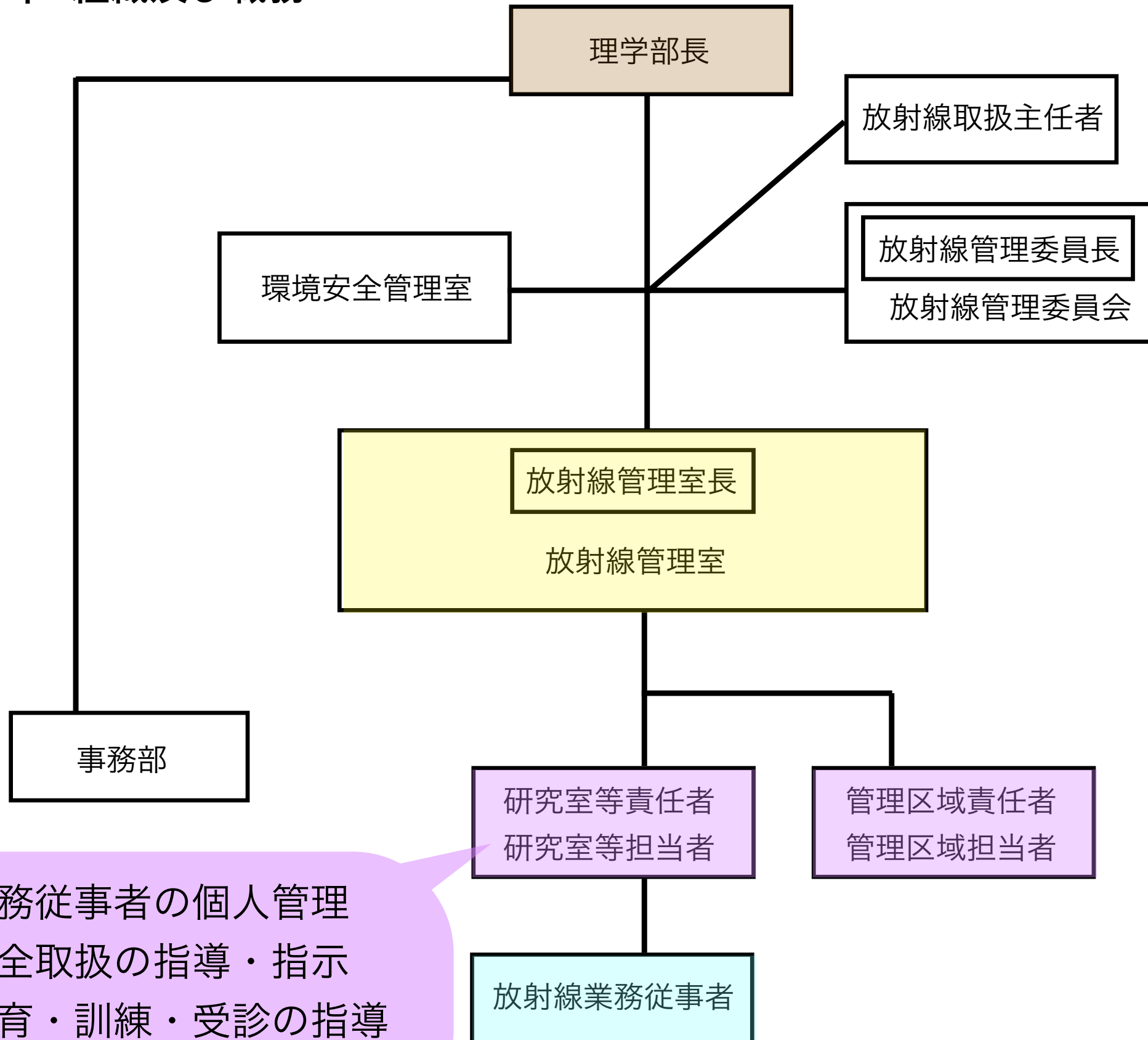
### 第3章 組織及び職務



### 第3章 組織及び職務



### 第3章 組織及び職務



#### 職務

業務従事者の個人管理  
安全取扱の指導・指示  
教育・訓練・受診の指導  
応急的措置の実施と通報

放射線に関する手続きは本人が

# UTRadMS

日本語のみ

Univ. of Tokyo  
Radiation  
Management System

にアクセスするのが基本。

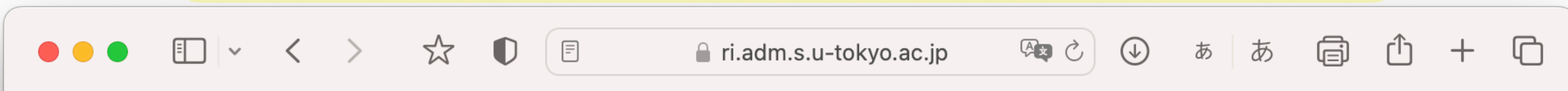
ただし、認可申請・中止届は研究室等担当者が提出。

登録に際して、他学部所属の方は個別にご連絡ください。



<https://ri.adm.s.u-tokyo.ac.jp/>

E-5



東京大学理学部



東京大学 理学部 放射線管理室

RADIATION MANAGEMENT OFFICE, SCHOOL OF SCIENCE, THE UNIVERSITY OF TOKYO



English

ホーム

講習会

健診問診

手続き

Q&A

問合せ

東京大学 理学部 放射線管理室

Radiation Management Office

School of Science, The University of Tokyo



# 理学部放射線講習会

★ 一般講習会

★ 3号館講習会 (エックス線を利用しない3号館R I 実験室利用者限定)

## 一般講習会

| 4月 | 5月 | 6月     | 7月 | 8月 | 9月     | 10月 | 11月 | 12月    | 1月 | 2月 | 3月 |
|----|----|--------|----|----|--------|-----|-----|--------|----|----|----|
|    |    | ← 継続 → |    |    | ← 継続 → |     |     | ← 継続 → |    |    |    |
|    |    | 新規     |    |    | 新規     |     |     | 新規     |    |    |    |

理学部放射線講習会は**毎年度1回受講**すること（X-AB 取扱者を除く）。  
今年度に新規の受講者は、来年度に継続者として受講する。

注意：**加速器・放射光施設**を利用する取扱者は、施設によってユーザー登録時に、  
所属元での**過去1年以内の教育記録**を求められるところがある。  
前年度の受講が1年以上前になってしまわないように各自注意すること。

**施設利用登録の書類は余裕を持って準備！**